

Un'occasione per vivere al meglio i primi anni di vita del tuo bambino e i suoi cambiamenti: primo distacco, inserimento al nido o alla scuola dell'infanzia, arrivo del fratellino, difficoltà con il cibo e con il sonno, togliere il pannolino, cosa fare con il ciuccio, irrequietezza, affrontare un piccolo intervento ...

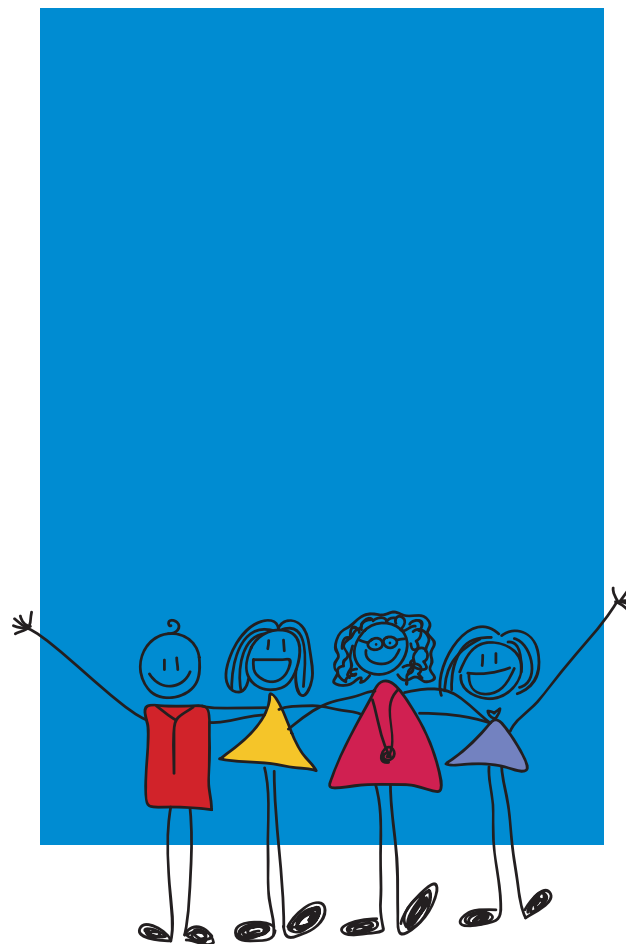
---

Se desiderate fissare un incontro potete **telefonare in Consultorio il mercoledì dalle 10 alle 11 e il venerdì dalle 9 alle 12** chiedendo del Servizio 0-5 anni

**Il servizio è gratuito.**

---

Via Volturmo 42 -25126 BS  
Tel: 030 3099399 - 338 5214063  
Fax: 030 3397644  
E-mail: [info@consultoriofamiliare.org](mailto:info@consultoriofamiliare.org)  
Sito: [www.consultoriofamiliare.org](http://www.consultoriofamiliare.org)



---

## Servizio 0-5 anni

Comprendere le difficoltà del bambino piccolo ... così che non crescano con lui

---



**CONSULTORIO  
FAMILIARE  
ONLUS**

## CHE COSA È IL SERVIZIO

---

Si tratta di una consultazione psicologica che si propone di intervenire precocemente sulla relazione genitori bambino per favorire rapidamente la ripresa della funzione dell'ambiente emotivo e, quindi, di un buono sviluppo psicologico del bambino.

La consultazione offre cinque colloqui con la famiglia a cadenza quindicinale e un intervento di follow-up a distanza di sei mesi.

L'equipe è composta da psicologi psicoterapeuti dell'età evolutiva.

## GLI OBIETTIVI

---

- Riattivare le risorse positive dei membri della famiglia.
- Favorire il ripristino e/o lo sviluppo delle competenze del bambino.
- Accogliere e contenere gli stati emotivi della mamma e del papà per consentire loro di esprimere e riconoscere dubbi, disagi, ansie e preoccupazioni che avvertono nel rapporto quotidiano con il loro bambino.
- Recuperare le funzioni genitoriali.

## A CHI SI RIVOLGE

---

Alle famiglie con bambini da 0 a 5 anni che manifestano difficoltà emotive, del ritmo sonno-veglia, dell'ambientazione, della relazione. Difficoltà per le quali si rende necessario un intervento di comprensione del mondo interno del bambino, delle sue emozioni, di come sente la presenza delle figure genitoriali e di quanto sta affrontando attorno a lui.